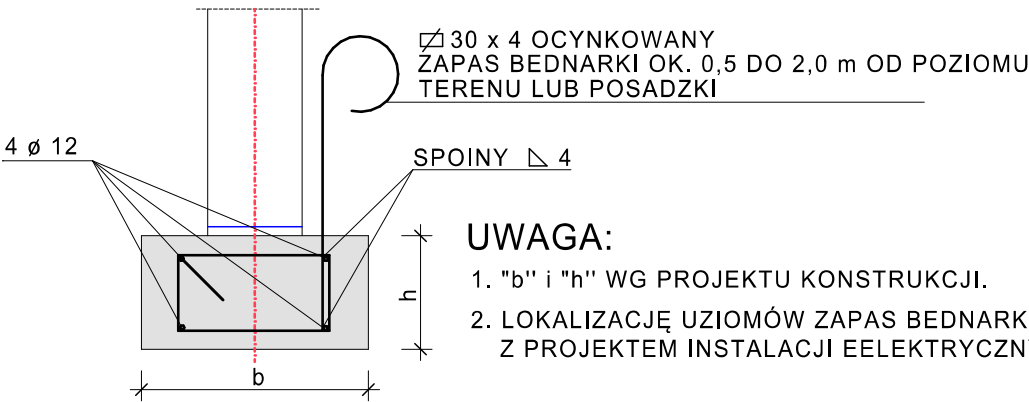


WYKORZYSTANIE ŁAW FUNDAMENTOWYCH JAKO UZIOMY

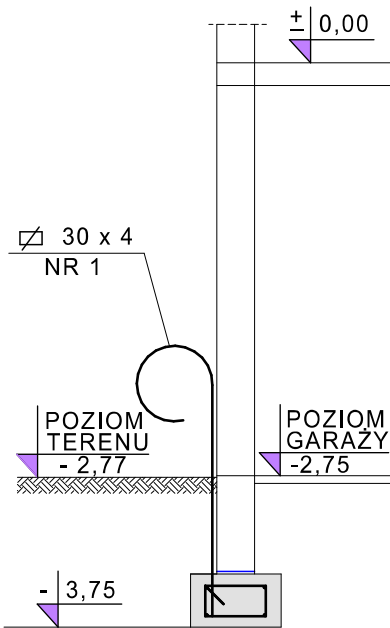
SZCZEGÓŁ OGÓLNY



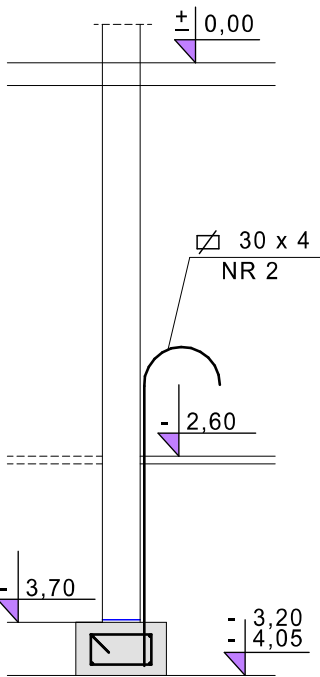
UWAGA:

- "b" i "h" WG PROJEKTU KONSTRUKCJI.
- LOKALIZACJĘ UZIOMÓW ZAPAS BEDNARKI SPRAWDZIĆ Z PROJEKTEM INSTALACJI EEEKTRYCZNYCH.

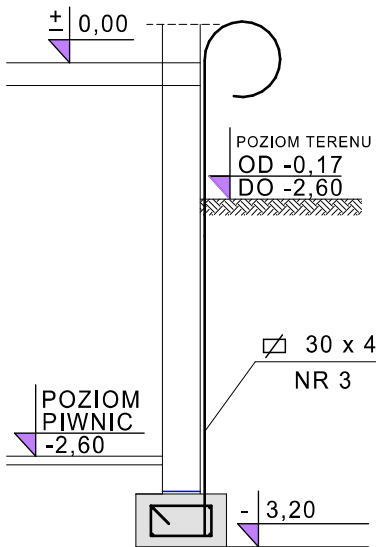
UZIOM "U1" - SZT. 1



UZIOM "U2" - SZT. 3



UZIOM "U3" - SZT. 8



IŁOŚĆ BEDNARKI 30 x 4 OCYNKOWANEJ

- L = 3,50 m , CIĘŻAR - 3,30 kg , SZT. 1 = 3,30 kg
- L = 2,40 m , CIĘŻAR - 2,30 kg , SZT. 3 = 7,0 kg
- L = 5,00 m , CIĘŻAR - 4,70 kg , SZT. 8 = 38,0 kg

RAZEM 48,3 kg

OBIEKT:	BUDOWA DWÓCH BUDYNKÓW MIESZKALNYCH WIELORODZINNYCH A i B WRAZ Z NIEZBĘDĄ INFRASTRUKTURĄ I PARKINGIEM		
ADRES:	LUBLINIEC, ul. płk. WACŁAWA WILNIEWCZYCA dz. nr ewid. 1561/51, obr. 0002 - Lubliniec		
FAZA:	PROJEKT WYKONAWCZY		
TEMAT OPRACOW.:	TOM IIIa - PROJEKT KONSTRUKCJI - BUDYNEK A		
NAZWA RYS:	SZCZEGÓŁY UZIOMÓW		
PROJEKTOWAŁ: specjalność:	inż. Eugeniusz DUDEK konstr. - budowlana	PODPIS:	NR UPRAWNIEN: GT-III/83861/16/77
OPRACOWAŁ: specjalność:	inż. Eugeniusz DUDEK konstr. - budowlana	PODPIS:	NR UPRAWNIEN: GT-III/83861/16/77
DATA OPRAC.:	07.2023	SKALA:	1:25/50
		NR UMOWY:	NR RYS: K3/A
			Wyd.:0